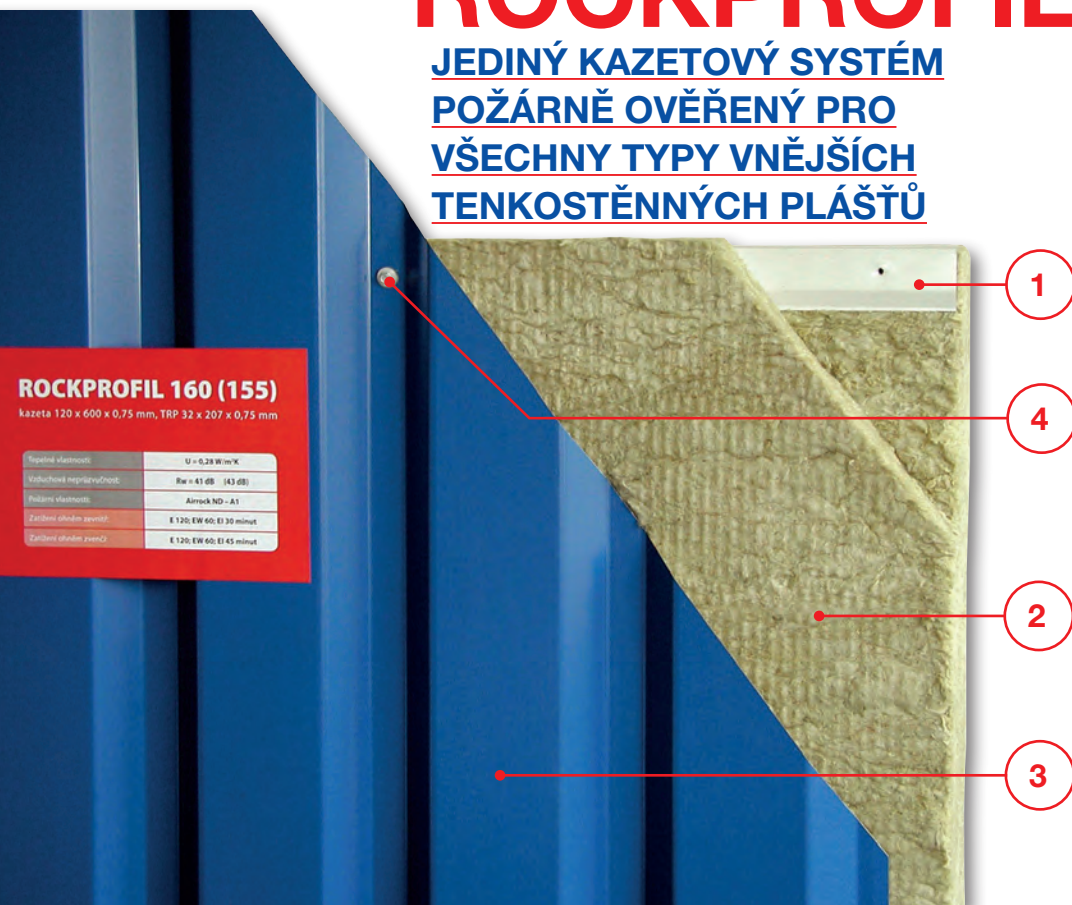


KAZETOVÝ SYSTÉM S PŘERUŠENÝM TEPELNÝM MOSTEM ROCKPROFIL

**JEDINÝ KAZETOVÝ SYSTÉM
POŽÁRNĚ OVĚŘENÝ PRO
VŠECHNY TYPY VNĚJŠÍCH
TENKOSTĚNNÝCH PLÁŠŤŮ**



1

4

2

3

1 Nosná kazeta Kovové profily, typ B, E, F, G, H

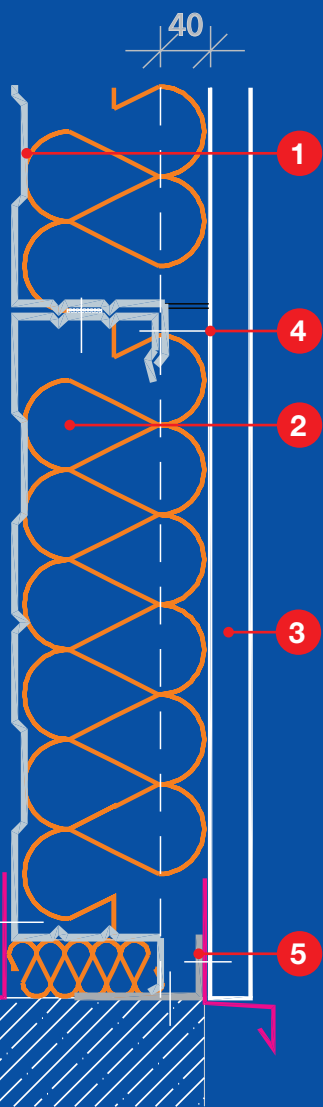
2 Tepelně izolační deska Airrock ND s nařiznutou drážkou, s přesahem 40 mm (pro větší tloušťky kazet možno složit ze 2 desek stejné objemové hmotnosti s vystřídáním spár)

3 Vnější opláštění, např. trapézový či vlnitý plech, fasádní lamely, fasádní kazety KP-FORM+, bond Alpolyc/fr či sendvičový panel s minerální vlnou

4 Samovrtný speciální odstupový šroub SDRT2 z uhlíkové pozinkované oceli nebo SDC2 z nerezavějící oceli s těsnící podložkou

$U \leq 0,199 \text{ Wm}^{-2}\text{K}^{-1}$ při K 160 a Airrock ND 195 mm nebo
 $U \leq 0,280 \text{ Wm}^{-2}\text{K}^{-1}$ při K 120 a Airrock ND 155 mm
E 120, EW 60, EI 45 (30)

Základní systém ROCKPROFIL



- 1 Kazeta
- 2 Airrock ND Rockprofil
- 3 Svislý trapézový plech
- 4 Distanční šroub SFS
- 5 Opěrný profil

Kazetový systém **ROCKPROFIL** splňuje požadavky na dnešní legislativou požadované (i doporučené) tepelné vlastnosti. Do nosné kazety se vkládá tepelná izolace o 40 mm větší tloušťky, než je hloubka kazety, která tak o 40 mm překrývá nosy kazet a minimalizuje tepelné mosty. K této rovině dosedá vnější profilovaný plech (např. trapézový), kotvený do kazet pomocí odstupových samovrtných šroubů SFS intec, s odsazením 40 mm, které zabezpečí nestlačení izolace a nemožnost rozmontování fasády. Tepelná izolace Airrock ND pro Rockprofil má vytvořen zářez, kterým se nasune na nos kazet.

Podmínkou statické únosnosti systému ROCKPROFIL je:

- a) svislé podepření vnějšího pláště např. pomocí soklového opěrného profilu (dle statického návrhu), u vyšší nebo dělené fasády i jiným staticky ověřeným způsobem;
- b) použití nosné kazety Kovové profily tvaru B, E, F, G, H, u které se vypočte správné redukce únosnosti proti základním tabulkovým hodnotám;
- c) použití odstupových šroubů SFS intec – SDRT2 (C-ocel) nebo SDC2 (nerez ocel);
- d) dodržení tloušťky vnějšího ocelového pozinkovaného profilovaného plechu min. tl. 0,63 mm (resp. 0,75 mm pro požární skladbu).

Firma Kovové profily zajišťuje technické poradenství pro statické návrhy i optimalizace nosné konstrukce i skladeb pláště včetně kotevního systému.

Pro kompletní skladbu se vydává Prohlášení o vlastnostech s kolaudační doložkou a odkazem na všechny certifikáty.

Požárními zkouškami včetně testu na skutečném objektu v PAVUS Veselí n. L. bylo umožněno rozšířit požární klasifikaci systému o různé typy vnějšího pláště a vzdálenosti podpor až do 7,5 m.

Nosné kazety – charakteristika:

Materiál: pozinkovaný ocelový plech jakosti S320 GD tloušťky 0,75; 0,88; 1,0; 1,25 nebo 1,5 mm.

Rozměry: skladebná výška (H) 600 mm, tloušťka (T) 120, 130, 145, 150 nebo 160 mm.

Povrchová úprava: polyester 15 µm v odstínu RAL 9002 či lepší, dle požadované odolnosti (pohledová strana), ochranný lak tloušťky cca 7–10 µm (vnitřní strana).

Tepelná izolace Airrock ND (pro ROCKPROFIL), rozměr 610x1000x(T-5 + 40) mm, na přání lze zhotovit s vrstvou černé netkané textilie na čelní straně (pro případ obkladu s viditelnými spárami) nebo na zadní straně desky (pro případ akustické perforované kazety). Izolace s netkanou textilií se označuje Airrock ND FB1 (pro ROCKPROFIL). (Pro větší tloušťky kazet lze izolaci doplnit běžně dostupnou deskou Rockwool se stejnou objemovou hmotností a vystřídáním spár)

Speciální spojovací materiál, certifikovaný pro tento systém: odstupové samovrtné šrouby SFS intec v provedení z uhlíkové pozinkované oceli s prodlouženou zárukou a hliníkovou těsnicí podložkou SDRT2-T16-5,5x64 nebo z nerezavějící oceli a těsnící nerez podložkou (SDC2-S-S16-5,5x63).

Případně jsou možné tyto šrouby s nízkou plochou hlavou označenou „irius“.



Typ kazety	tloušťka izolace (mm)		součinitel prostupu tepla U (W/m²K⁻¹)	
	celková	přes nos	kazetovou stěnou	teoretická hodnota izolace
Rockprofil K 120	155	40	0,280	0,226
Rockprofil K 130	165	40	0,248	0,212
Rockprofil K 145	180	40	0,212	0,194
Rockprofil K 160	195	40	0,199	0,179

Přehled požární odolnosti různých sestav – všechny splňují parametr DP1:

Popis zkoušené sestavy	Klasifikace [min.]				Č. dokumentu	
	E	I		W		
		i→o	o→i	i→o		o→i
K 120/600/0,75; Rockwool Airrock ND pro Rockprofil 160 mm TR 35/207/0,75 – vertikální pokládku	120	30	-ef 45	60	-ef 60	FIRES-JR-126-13-NURS L = do 7,5 m
K 120/600/0,75; Rockwool Airrock ND pro Rockprofil 160 mm TR 35/207/0,75 – horizontálně	60	30	-ef 30	60	-ef 60	FIRES-JR-126-13-NURS L = do 6 m
Sádkartonová deska K 120/600/0,75; Rockwool Airrock ND pro Rockprofil 160 mm, TR 35/207/0,75	90	90	-ef 90	60	-ef 60	FIRES-JR-126-13-NURS
K 120/600/0,75; Rockwool Airrock ND pro Rockprofil 160 mm + alternativní vnější opláštění fasádními lamelami, KP-FORM+, ACM deskami nebo minerálními sendvičovými panely	60	30	-ef 30	60	-ef 60	FIRES-JR-126-13-NURS L = do 6 m



Kovové profily, spol. s r. o.

tel.: +420 267 090 211; fax: +420 281 932 300; e-mail: servis@kovprof.cz

www.kovprof.cz