

ALPOLIC – Kompozitní panely, které nabízejí více

- Dodávka až do šíře pásu 2 050 mm i v provedení A2
- Možnost výroby všech barev – volba požadované intenzity lesku
- Od roku 2017 i ALPOLIC reAL anodised s pláštěm z eloxovaných hliníkových plechů

V roce 2014 byl v německém Wiesbadenu otevřen nový výrobní závod společnosti Mitsubishi Polyester Film na výrobu kompozitních panelů ALPOLIC. Díky umístění výroby v EU (dříve byl ALPOLIC vyráběn jen v Japonsku a USA) pracují i ve Wiesbadenu na rozšíření sortimentu zejména s ohledem na potřeby a zvyklosti evropského trhu. Ve standardním provedení je ALPOLIC vyráběn s pláštěm z hliníkových plechů o tloušťce 0,5 mm – provedení ACM – povlákán **duplastem Lumiflon**, na bázi fluorocarbonu, (FEVE).

Fyzikálními vlastnostmi Lumiflon převyšuje běžně užívaný povrch PVDF (Kynar 500 nebo Hylar 5000) zejména **lepší odolností UV-zářením, což je podstatné pro dlouhodobou stálost sytosti barevného odstínu a lesku**. Lumiflon pak řádově převyšuje odolností proti UV-zářením i povrch polyester a superpolyester.

Další výhodou FEVE – Lumiflonu – je **možnost nanášet povlak nejen coil coating způsobem a vypalováním** (standardní povlákání pásů pro výrobu ALPOLICu), **ale i „nastudeno“** a to i ve větších plochách, což lze výhodně využít např. pro opravy fasády. Lze rovněž **dotat stejný povlak a barvu pro ostatní části stavby, tedy nejen kompozitních panelů (rámy, konstrukce atd.)**.

Povlak kompozitních panelů ALPOLIC Lumiflon je vždy třívrstvý a to jak základních barev, tak i speciálních třpytivých povlaků Sparkling a povlaků Prismatic, které mění barvu se změnou úhlu pohledu. Tloušťka povlaku je 28–50 µm dle typu designu.

Co dále odlišuje Lumiflon od PVDF je **možnost volby intenzity lesku** a to v rozmezí 15% (mat) až 85–90% (plný lesk). Použití kompozitního panelu ALPOLIC v plném lesku může nahradit obklady z barevného skla, kdy však kompozitní panel nelze rozbít úderem a jeho povrch lze opravit.

Standardní záruka na lak Lumiflon je 10 let, kterou je možné rozšířit na 20 let. Široká škála standardních barevných odstínů byla v letošním roce rozšířena o 14 odstínů řad Classic a Elegant. Tyto nejoblíbenější odstíny jsou nyní vyráběny ve zkrácených termínech a to jak pro panely ALPOLIC fr tak i pro panely ALPOLIC A2. Barevné odstíny standardních a speciálních barev doplňuje široká škála dekorů a napodobenin kovů, kamene, několika typů dřeva a dalších materiálů, které jsou de facto k nerozeznání od původních originálů. To je dáno možností výroby de facto všech odstínů barev, ale zejména volbou stejné intenzity lesku, jako má originální materiál. Každý zákazník si též může (při dodržení minimálního množství a delšího termínu dodání) zvolit i vlastní originální barevný odstín,



Luxembourg Plaza, Praha – Alpolic®/fr – ACM, silver metallic

kteří pak zůstane zachován jen pro objednatele a nebude dodáván jiným subjektům a to buď modelováním v laboratoři výrobce či vyrobeným dle zadaného vzoru. Lze tak opravit např. i fasádu zhotovenou původně z kamene, který se již netěží, vyhotovit nekopírovatelný firemní design částí budov, vchodů, prodejních prostor atd.

Pro náročnější investory a architekty nabízí ALPOLIC kromě panelů s pláštěm z povlákávaného hliníku (ACM) i kompozitní panely:

- z přírodního nepovlákávaného titanu – TCM,
- nerez – SCM

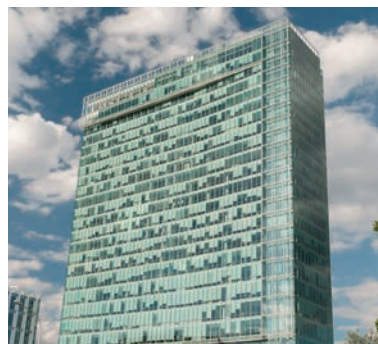


- mědi CCM nebo
- titanzinku TCM, i kompozitní panely,
- reAL anodised s pláštěm z eloxovaných hliníkových plechů.

I v tomto případě je možné vybírat z několika odstínů, vždy v hladkém či broušeném provedení, nebo i specialit jako je například matné zrcadlo.

Samotný kompozitní panel ALPOLIC se nejčastěji skládá ze dvou hliníkových plechů tl. 0,5 mm a jádra tl. 3 mm, celková tloušťka je tedy 4 mm. Takovýto panel odpovídá svou pevností hliníkovému plechu síly 3,3 mm. **Lze však objednat i ALPOLIC s tl. jádra 6 mm, kdy tyto panely jsou staticky stabilnější a může tak dojít k výrazné úspoře na nosné konstrukci.**

V základním provedení kompozitních panelů ALPOLIC je jádro typu FR (Fire Rated), třída hořlavosti B-s1,d0, označení ALPOLIC fr. V nabídce je také jádro s třídou hořlavosti A2-s1,d0, jehož použití je již bez jakéhokoli omezení výšky budovy, označení ALPOLIC A2. Kromě výše uvedených požárních charakteristik splňuje ALPOLIC fr i A2 krite-



City Tower, Praha – Alpolic®/A2 – ACM, obklad za prosklenou fasádou

Kompozitní panel ALPOLIC s jádrem A2 je jako jediný na trhu vyráběn až do šíře 2 050 mm.

V následující tabulce naleznete přehled standardních a dostupných formátů pro panely ALPOLIC:

| | Alpolic A2 | Alpolic fr | Alpolic TCM | Alpolic SCM | Alpolic fr i A2 reAL anodised |
|--------------------------------------|-------------------------------|-------------------------------|-----------------------------|-----------------------------|-------------------------------|
| Tloušťky (mm) | 4 | 3 / 4 / 6 | 4 | 4 | 4 |
| Materiál pláště panelu ext./int. | hliník 0,5 mm / hliník 0,5 mm | hliník 0,5 mm / hliník 0,5 mm | titan 0,3 mm / nerez 0,3 mm | nerez 0,3 mm / nerez 0,3 mm | hliník 0,5 mm / hliník 0,5 mm |
| Standardní šířky (mm) | 1 250/1 500 | 1 285/1 535 | 1 000/1 219 | 1 000/1 219 | 1 270 |
| Nestandardní šířky (mm) od | 800 až 2 050 | 800 až 2 050 | – | – | 800 až 1 575 |
| Minimální délka (mm) | 1 800 | 1 800 | 1 800 | 1 800 | 1 800 |
| Maximální délka (mm) | 7 300 | 7 300 | 7 300 | 7 200 | 7 300 |
| Hmotnost panelu (kg/m ²) | 8,4 | 6,0/7,6/10,9 | 9,3 | 10,2 | 7,6 |

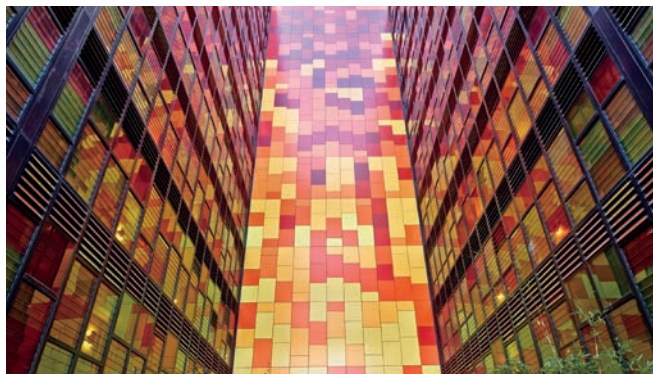
ria pro nešíření požáru po povrchu materiálu dle ČSN 73 0863, kde index šíření plamene po povrchu je roven 0,0 mm/min.

Výrobní závody pracují dle standardů ISO 14001:2004 a ISO 9001:2008.

Použitím panelů ALPOLIC na fasádě lze získat body pro certifikaci budovy dle LEED i BREEAM a to zejména za 100% recyklovatelnost materiálu, aplikaci povlaků ve výrobním závodě a dlouhou životnost materiálu. V programu LEED pak navíc body v sekci inovace a designu.

Maximální rovinatost i velkých formátů, vysoká pevnost, dlouhodobá životnost a skvělý design jsou příčinou rostoucí obliby „bondových“ fasád. Přestože jsou kompozitní panely ALPOLIC velmi tuhé, desky lze dobře formátovat, ohýbat, perforovat a jinak tvarovat. To je předurčuje pro opláštění takřka jakékoli fasády nebo obkladu interiéru, stejně jako ověřené nešíření plamene po povrchu panelů.

Přestože kompozitní panely jsou určeny pro reprezentativní fasády, objevují se na trhu bohužel i bondy v nevyhovující kvalitě, které pak pro realizaci takových fasád de facto svými vlastnostmi vhodné



Sunday Apartments, Austrálie – Alpolic®/fr – ACM, kombinace odstínů



Bytový dům Lupáčova ulice, Praha – Alpolic®/fr – ACM, kombinace odstínů

nejdou. Je nutné si uvědomit, že volbou panelu s negarantovanou dlouhodobou životností a vzhledem je možno ušetřit při realizaci fasády de facto marginální částky, které však následně mohou způsobit zmaření či degradaci vzhledu staveb v delším období. Pro realizaci velkých či reprezentativních fasád je tedy vhodné zvolit takový fasádní prvek – panel – u kterého je kvalita, dlouhodobá životnost a vzhled zaručen. Tyto vlastnosti jsou podstatnou výhodou kompozitních panelů ALPOLIC fr a ALPOLIC A2.

Vlastní kvalita a provedení desek je věc jedna, pro spolehlivou a funkční realizaci je ale i nutno i vhodným způsobem fasádu z kompozitních panelů vyprojektovat včetně detailů, nosné konstrukce a následně smontovat.

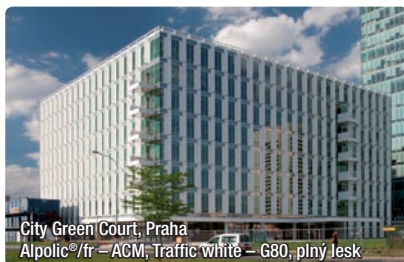
Firma METALART s.r.o. poskytuje tedy i poradenskou činnost pro architekty, projektanty, montážní stavební firmy i investory za účelem předání potřebných informací a zásad pro užití, navrhování i montáž.

ALPOLIC® FASÁDNÍ SYSTÉMY Z KOMPOZITNÍCH PANELŮ

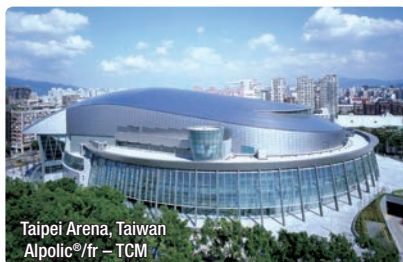
hliník povlakaný FEVE, eloxovaný hliník, přírodní měď, nerez, titan, zinek

- ▶ třída reakce na požár dle ČSN EN 13501-1 je A2 (Alpolic A2) nebo B-s1, d0 (Alpolic fr)
- ▶ vnější plášť v povlakaném v hliníku (ACM), nově i eloxovaném hliníku, ale také v přírodní mědi (CCM), nerez (SCM), titanu (TCM) a zinku (ZCM)
- ▶ vnější povlak FEVE – Lumiflon® (ACM) v tloušťce min. 28 μm – kvalita přesahující vlastnosti PVDF a ostatních kompozitních panelů

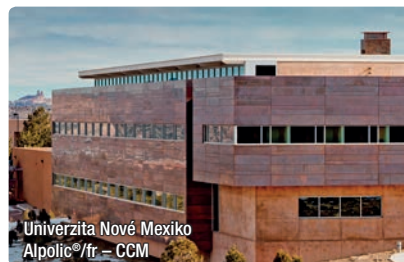
- ▶ možnost použití povlaku FEVE i pro ostatní konstrukční díly stavby nejen kompozitní panely ve shodné barvě, snadná opravitelnost povlaku, ochrana proti graffiti
- ▶ maximální stálost barev po desetiletí
- ▶ bezkonkurenční volitelná šíře lesku od 15–80 %
- ▶ nejvyšší kvalita kompozitních panelů za příznivou cenu



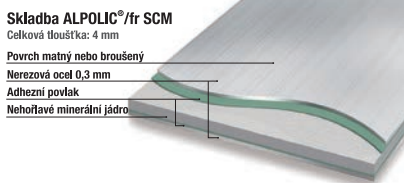
City Green Court, Praha
Alpolic®/fr – ACM; Traffic White – G80, plný lesk



Taipei Arena, Taiwan
Alpolic®/fr – TCM

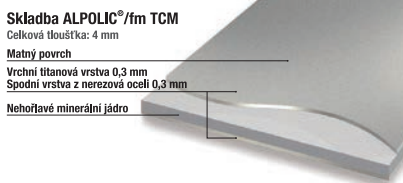


Univerzita Nové Mexiko
Alpolic®/fr – CCM



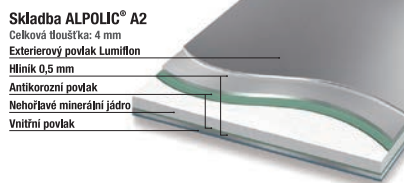
Składba ALPOLIC®/fr SCM

Celková tloušťka: 4 mm
Povrch matný nebo broušený
Nerezová ocel 0,3 mm
Adhezivní povlak
Nehořlavé minerální jádro



Składba ALPOLIC®/fm TCM

Celková tloušťka: 4 mm
Matný povrch
Vrchní titanová vrstva 0,3 mm
Spodní vrstva z nerezové oceli 0,3 mm
Nehořlavé minerální jádro



Składba ALPOLIC® A2

Celková tloušťka: 4 mm
Exterierní povlak Lumiflon
Hliník 0,5 mm
Antikorozní povlak
Nehořlavé minerální jádro
Vnitřní povlak

METALART s.r.o.

METALART s.r.o., Podnikatelská 545, 190 11 Praha 9 – Běchovice
tel.: +420 267 090 211, fax: +420 281 932 300, e-mail: servis@kovprof.cz, www.metalartcz.eu